



Istituto di Istruzione Superiore  
"VANVITELLI STRACCA ANGELINI"

Via Umberto Trevi, 4 - 60127 Ancona - Tel. 071 4190711 - Fax 0714190712  
C.F. 93084450423 - Cod. meccanografico ANIS00400L - Sito [www.istvas.edu.it](http://www.istvas.edu.it)  
email: [anis00400l@istruzione.it](mailto:anis00400l@istruzione.it) - [anis00400l@pec.istruzione.it](mailto:anis00400l@pec.istruzione.it) - [scuola@istvas.edu.it](mailto:scuola@istvas.edu.it)  
Codice univoco fatturazione UF01E9 - Codice IPA: istsc\_anis00400l



**INDIRIZZI DI STUDIO: Agraria Agroalimentare e Agroindustria - Chimica, Materiali e Biotecnologie (Ambientali e Sanitarie) - Costruzioni, Ambiente e Territorio - Sistema Moda**

Circolare n. 0041

Ancona, 20.09.2023

A tutti i docenti  
Al personale ATA  
Al DSGA  
All'Ufficio Tecnico

**OGGETTO: Convenzione assicurativa Culpa in Vigilando per il Personale Scolastico**

Si comunica che è attiva la convenzione con la compagnia assicurativa **Lloyd's Insurance Company S.A** per la polizza di copertura della Culpa in Vigilando per il Personale Scolastico addetto alla vigilanza.

Il premio assicurativo annuale è pari a euro 60,00.

E' possibile prendere visione delle condizioni di polizza previa registrazione all'area personale sul sito <https://areapersonale.logicabroker.com> o su LogicApp, disponibile sia per [Android](#) che per dispositivi [Apple](#).

Una volta eseguita la registrazione tramite procedura guidata, sarà possibile avere accesso a tutti i dettagli relativi alla polizza in convenzione e procedere autonomamente all'acquisto della stessa.

Si allega un breve tutorial messo a disposizione dalla società di brokeraggio Logica Insurance Broker, che illustra gli step da compiere per portare a termine con successo la registrazione e il processo di acquisto della polizza.

IL DIRIGENTE SCOLASTICO

**Prof. Ing. Francesco Savore**

(Firma autografa sostituita a mezzo stampa  
ai sensi dell'art.3, comma 2 del D.Lgs. n.39/1993)

All.to: n.1 c.s.





# Il piano integrato di copertura dai rischi di vigilanza

[www.logicabroker.com](http://www.logicabroker.com)



# DUE RISCHI, DUE POLIZZE

## 1. Polizza della scuola

Si tratta della polizza infortuni per gli alunni e per il personale scolastico, che prevede indennizzi quando si subisce un infortunio.

## 2. Polizza patrimoniale dei docenti e dei collaboratori scolastici

La polizza Culpa in Vigilando, invece, è una polizza professionale che copre la responsabilità patrimoniale del dipendente e opera nella circostanza in cui il personale scolastico venga chiamato a risarcire il Ministero in caso di danno procurato agli alunni con colpa grave.



# Culpa in vigilando e rivalsa erariale

## Responsabilità patrimoniale del docente

Qui interviene la polizza culpa in vigilando per coprire:  
-il danno  
-spese legali di resistenza

Polizza Culpa in Vigilando

## Attivazione della rivalsa erariale

Il MIM, se condannato a risarcire il danno, trasmette gli atti alla Corte dei Conti che si attiva per la rivalsa del danno erariale nei confronti del docente, in caso di dolo o colpa grave.

La Corte dei Conti attiva la rivalsa nei confronti del docente

## Danno subito dall'alunno

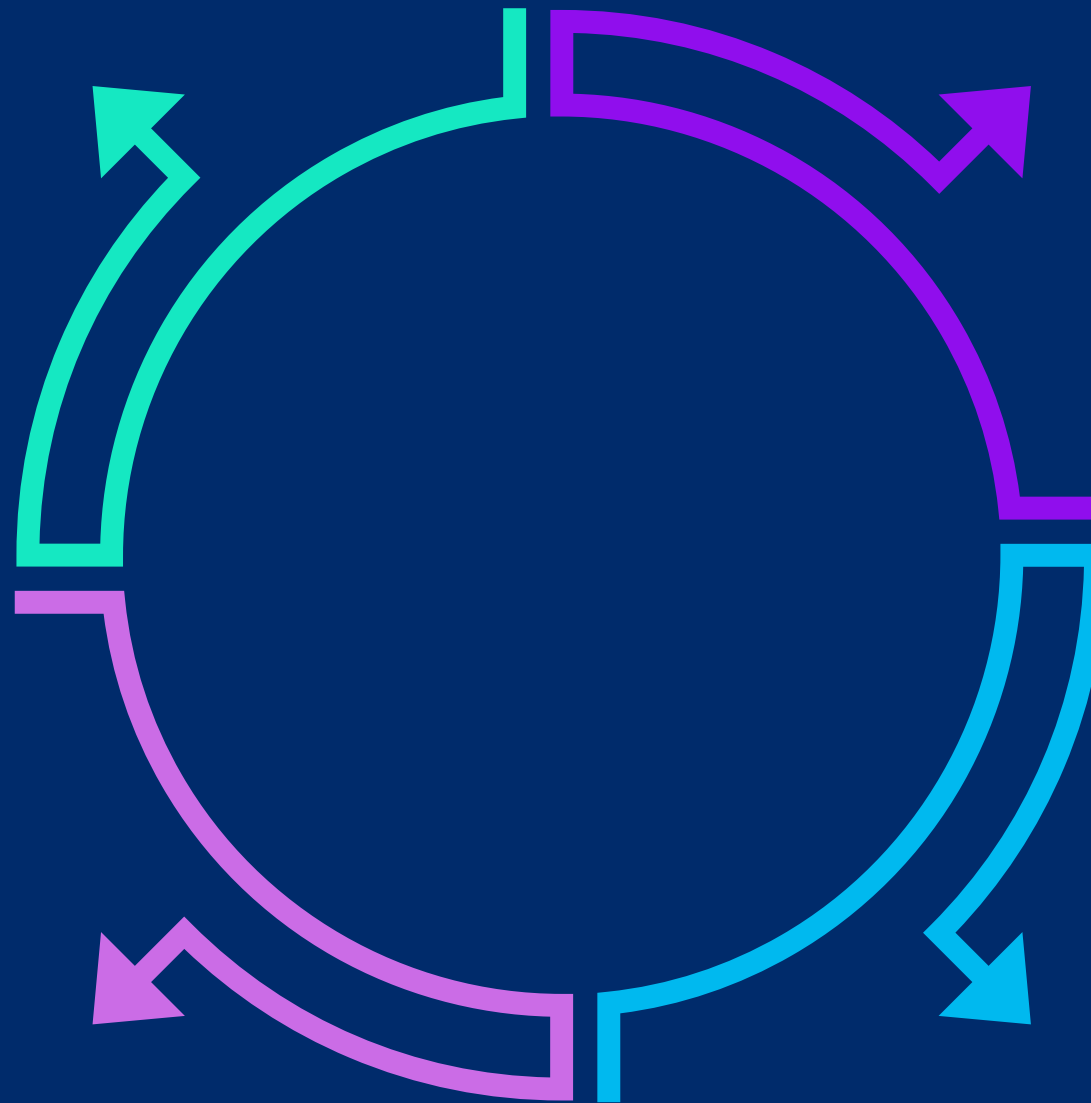
- Infortunio
- Causato da terzi

Il genitore cita in giudizio civile il MIM per omessa vigilanza

## Azione civile contro il MIM

Il docente non può essere citato in giudizio dal danneggiato.  
Il MIM è chiamato a risarcire il danno per omessa vigilanza.

Il danneggiato può convenire in giudizio il MIM non il docente,



# PIANO INTEGRATO DI PREVENZIONE E COPERTURA DEI RISCHI DA VIGILANZA



[www.logicabroker.com](http://www.logicabroker.com)

## Prevenzione

1. Elaborazione di un regolamento di vigilanza , di protocolli operativi e di una procedura di intervento in caso di infortunio.
2. Formazione sul tema della vigilanza con relatori qualificati.

## Copertura del rischio

Individuazione di una polizza patrimoniale per il personale scolastico.



Le condizioni  
attualmente  
disponibili per i  
nostri clienti

[www.logicabroker.com](http://www.logicabroker.com)



# CARATTERISTICHE DEL PRODOTTO

## 1. Oggetto della polizza

La polizza copre l'indennizzo del danno erariale derivante dalla mancata vigilanza che l'Assicurato è tenuto a pagare alla Pubblica Amministrazione in seguito all'accertamento della sua colpa grave da parte della Corte dei Conti.

La polizza copre altresì la responsabilità amministrativa del personale scolastico per fatti non inerenti la vigilanza

-Massimale 250.000,00 euro

## 3. L'Assicurazione è prestata nella forma «claims made»

Ovvero vale per le richieste di risarcimento che:

- hanno luogo per la prima volta nel corso della durata del contratto;
  - sono regolarmente denunciate all'Assicuratore durante lo stesso periodo;
  - sono conseguenti a comportamenti colposi dall'Assicurato durante il periodo di efficacia della polizza;
  - non rappresentano un fatto noto all'Assicurato;
  - non sono già state sottoposte all'esame della Corte dei Conti.
- Retroattività 10 anni

## 2. Franchigia

La copertura è prestata senza l'applicazione di alcuna franchigia.

- Franchigia assente

## 4. Premio

L'Assicurazione ha effetto dalle ore 24 del giorno indicato in polizza se il premio o la prima rata di premio sono stati pagati.

-Importo 60 euro annui

## 5. Spese legali

La polizza copre anche le spese legali di resistenza, in sede stragiudiziale e giudiziale, fino ad un quarto del massimale sopraindicato.

-Copertura massima per spese legali 62.500,00 euro



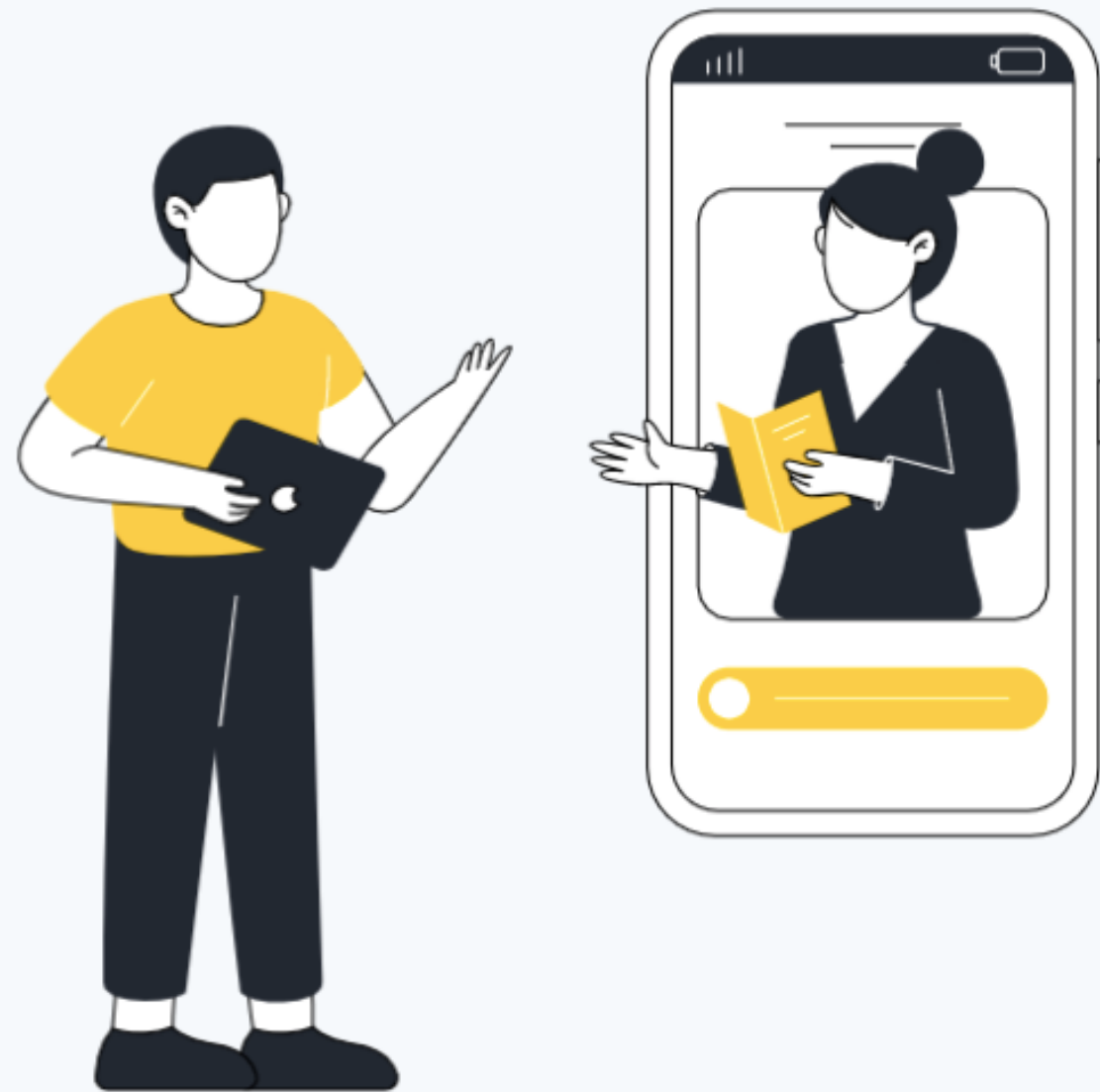


# Registrazione area riservata per il Personale Scolastico-sito





# ATTIVAZIONE AREA PERSONALE



[www.logicabroker.com](http://www.logicabroker.com)

## 1. Visita il sito [www.logicabroker.com](http://www.logicabroker.com)

Vai alla sezione dedicata al personale scolastico <https://www.logicabroker.com/logica-per-il-personale-scolastico> e clicca sul pulsante Iscriviti all'area riservata

## 3. Compila l'anagrafica

Inserisci i tuoi dati e attendi la mail di conferma con i dati necessari al primo accesso all'indirizzo che hai inserito in fase di compilazione.

## 5. Imposta una nuova password

Per questioni di sicurezza dovrai inserire una password a tua scelta contenente almeno 8 caratteri. A questo punto la tua Area Riservata sarà attiva.

## 2. Ricerca il tuo Istituto

Ricercando il nome del tuo istituto

## 4. Accedi all'Area Riservata

Segui il link contenuto nella mail e inserisci la tua mail e la password provvisoria che hai ricevuto.



[www.logicabroker.com](http://www.logicabroker.com)

# ACQUISTO DELLA POLIZZA

1. Compila l'anagrafica
2. Controlla i dati del tuo istituto
3. Rispondi al breve questionario
4. Procedi al pagamento
5. Il tuo lavoro è al sicuro!

TUTORIAL

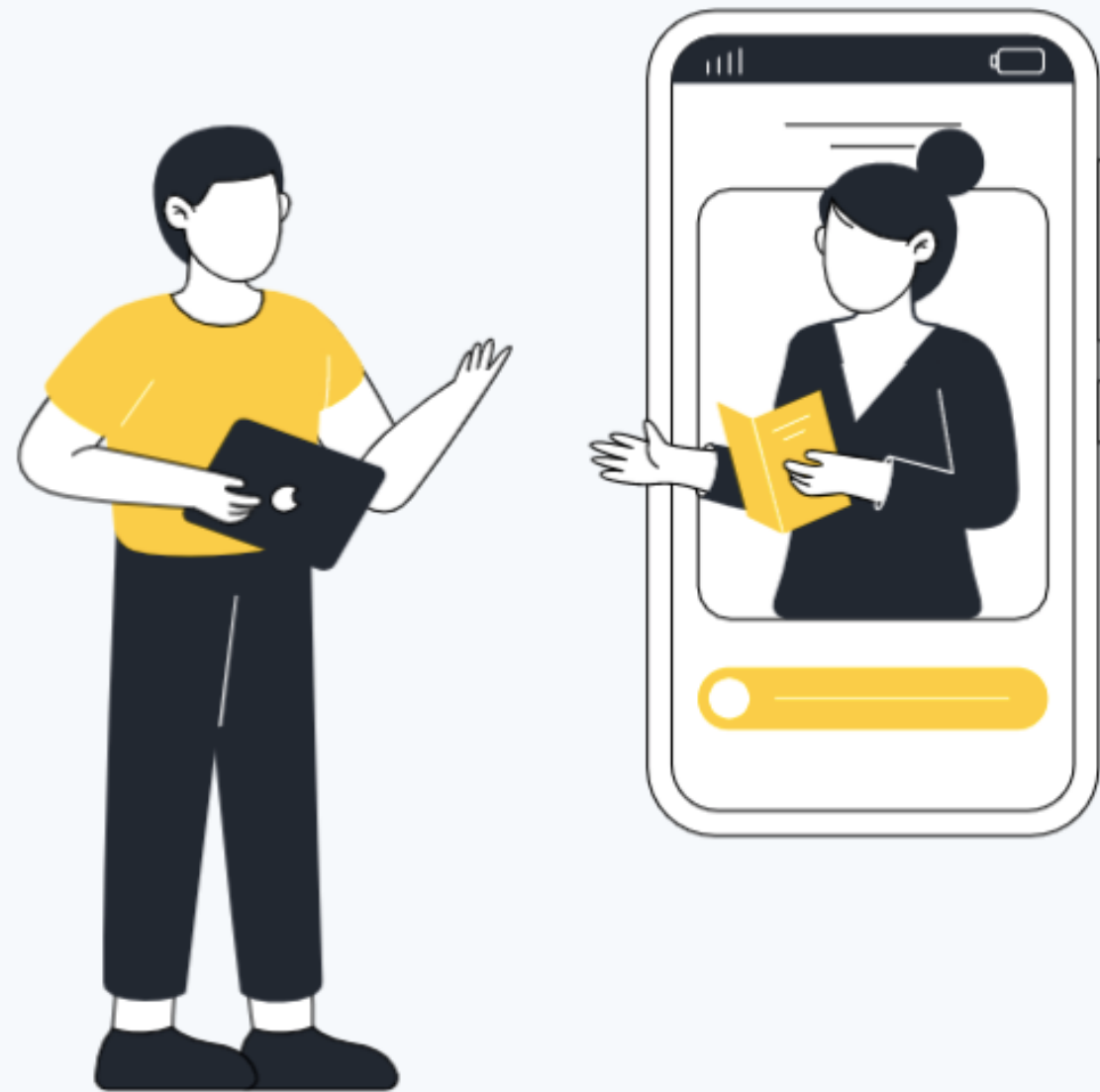


# Registrazione area riservata per il Personale Scolastico-App

[www.logicabroker.com](http://www.logicabroker.com)



# ATTIVAZIONE AREA PERSONALE-APP



## 1. Cerca l'app LogicApp

Vai su Google Play o su App Store e cerca LogicApp

## 2. Scarica l'app

Scarica e installa l'app.

## 3. Segui la procedura guidata

Dovrai prima attivare la tua Area Personale e poi potrai procedere all'acquisto della polizza.

# VUOI APPROFONDIRE L'ARGOMENTO?

Iscriviti ad uno dei nostri webinar sul tema.  
Puoi farlo comodamente dalla tua area  
riservata!

